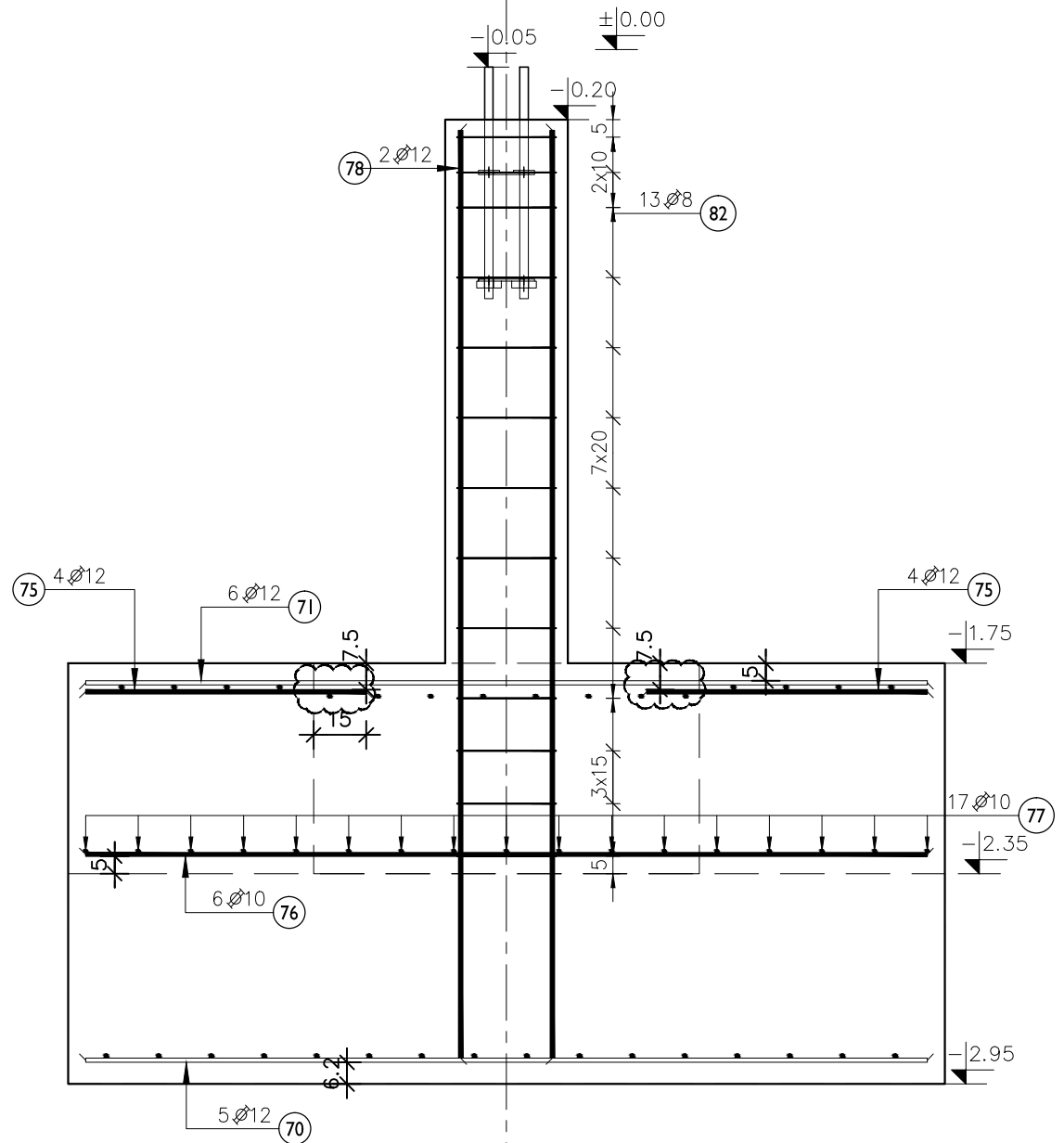


ZBROJENIE SF.7 szt.2
skala 1:20

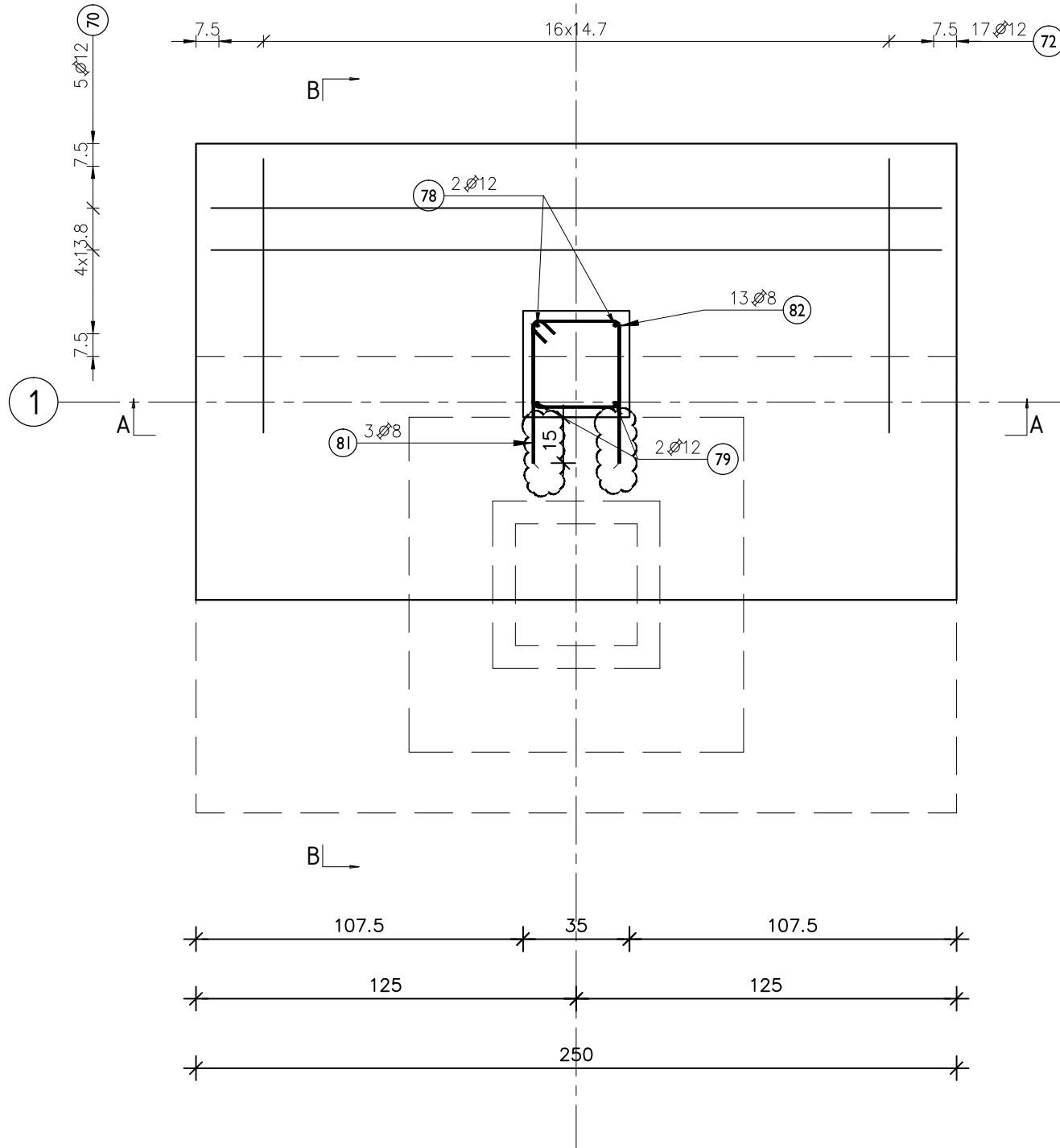
A-A

C/D



ZBROJENIE DOLNE

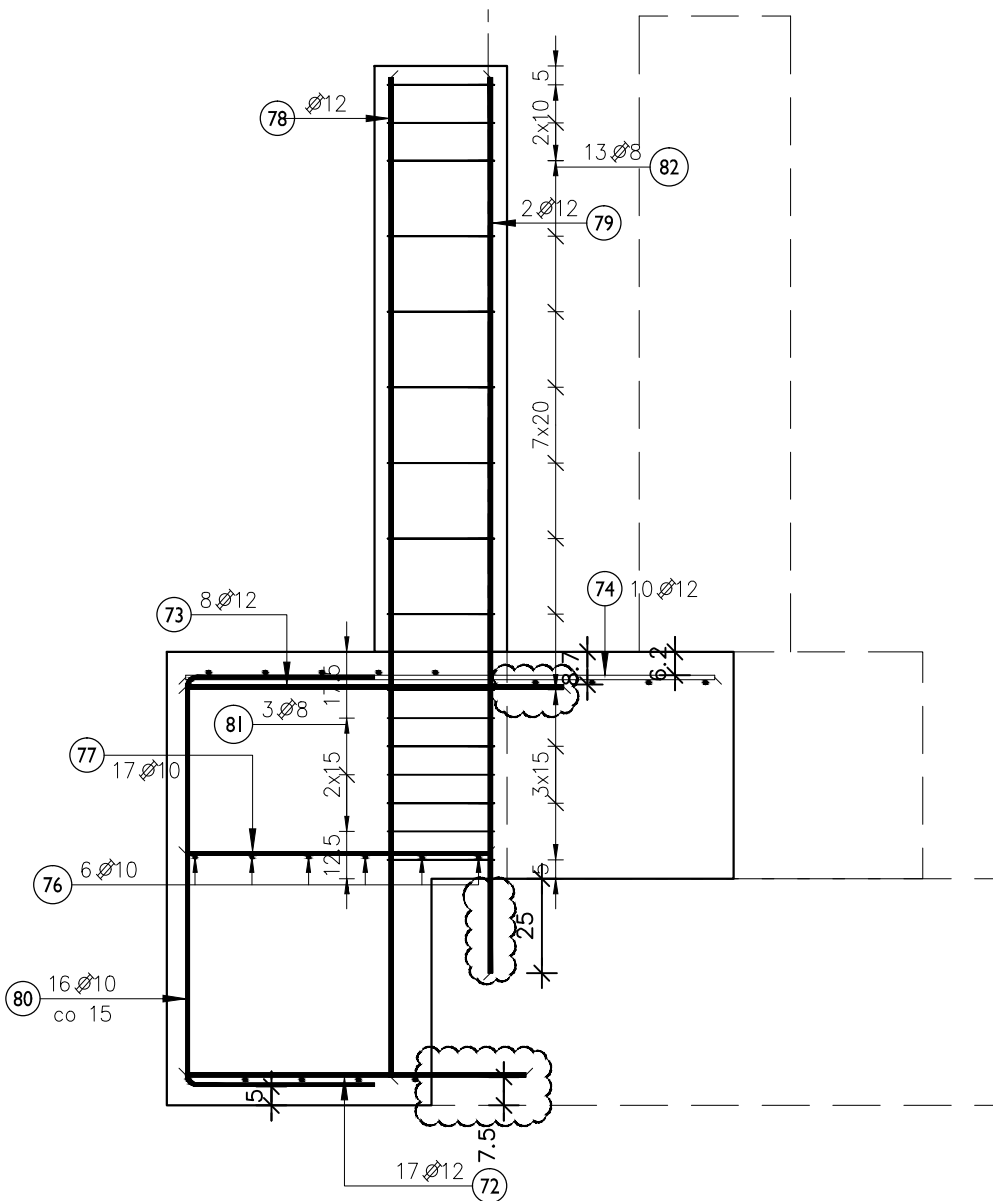
B-I



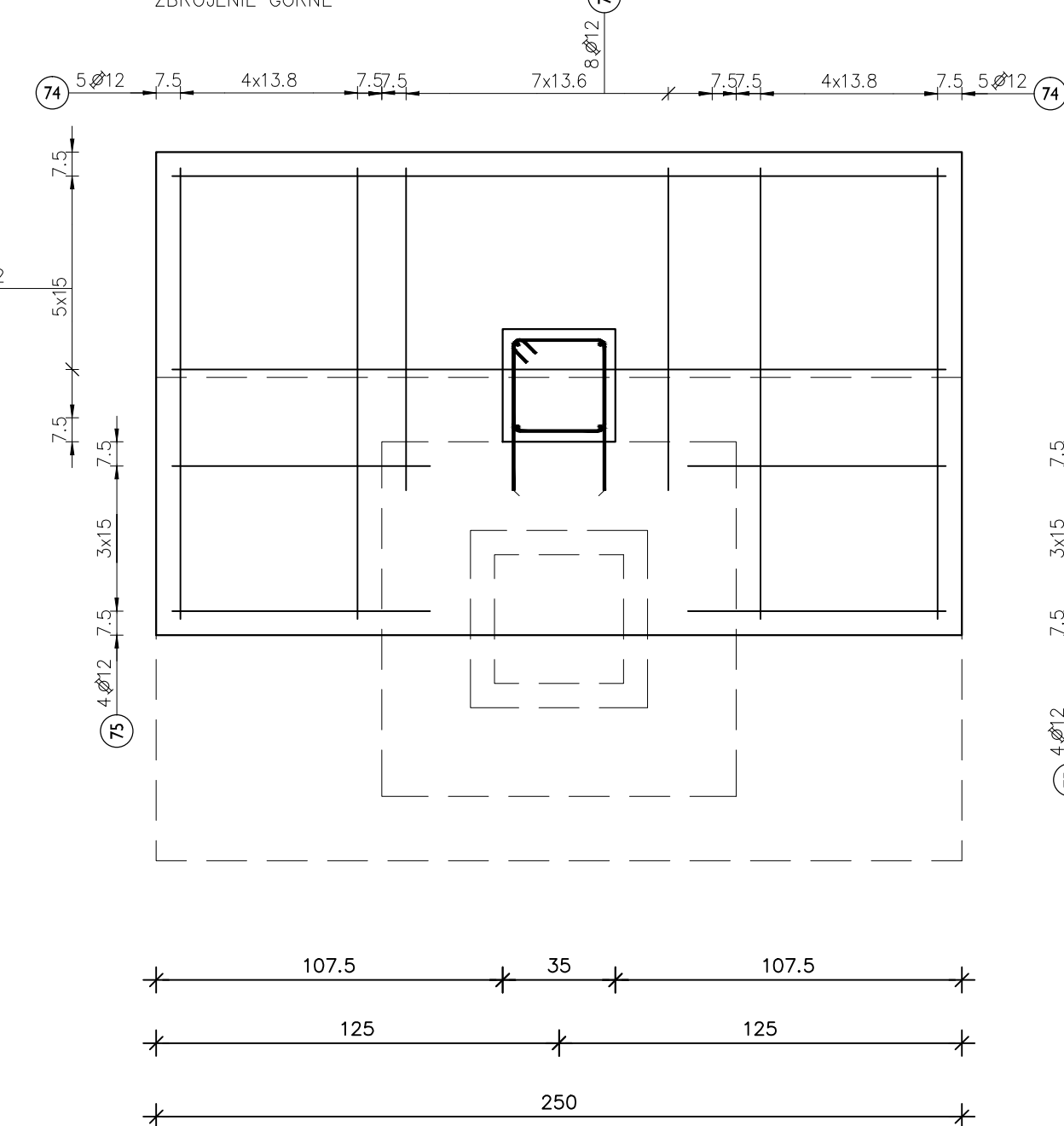
B-I

B-B

1

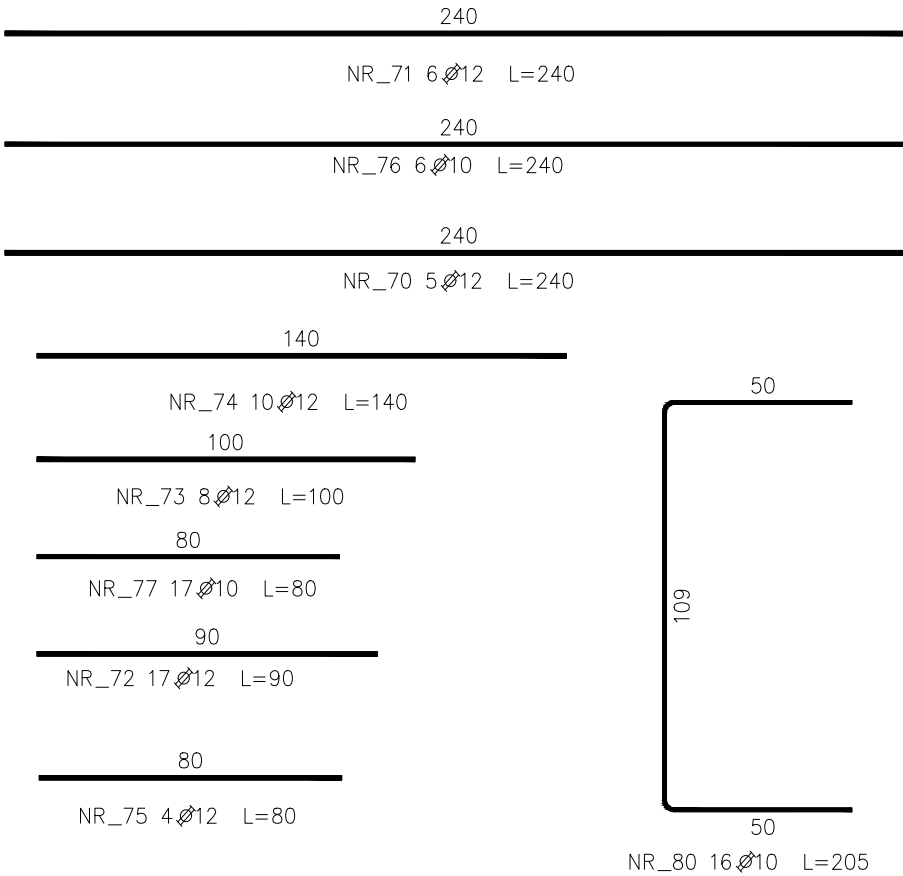


ZBROJENIE GÓRNE



NR_78 2x12 L=265

NR_79 2x12 L=237



Poz.	Stal	Długość (mm)	Liczba			Długość łączna (m)		
			w elemencie	elementów	ogółem	A-IIIIN		
	A-IIIIN					8	10	12
70	12	2400	5	2	10			24,00
71	12	2400	6	2	12			28,80
72	12	900	17	2	34			30,60
73	12	1000	8	2	16			16,00
74	12	1400	10	2	20			28,00
75	12	800	8	2	16			12,80
76	10	2400	6	2	12			28,80
77	10	800	17	2	34			27,20
78	12	2650	2	2	4			10,60
79	12	2370	2	2	4			9,48
80	10	2050	16	2	32			65,60
81	8	1200	3	2	6	7,20		
82	8	1260	13	2	26	32,76		
Długość wg średnic (m)						39,96	121,60	160,28
Masa 1 m pręta (kg/m)						0,40	0,62	0,89
Masa łączna wg średnic (kg)						15,78	75,03	142,33
Masa łączna wg gatunku stali (kg)							233,14	
Ogółem (kg)							233,14	

UWAGA:

- PRZED PRZYSTĄPIENIEM DO REALIZACJI WZMOCNIEŃ, NALEŻY ODPOWIEDNIO PRZYGOTOWAĆ POWIERZCHNIĘ ISTNIEJĄCYCH ELEMENTÓW (POPRAZ ZABIEGI POLEPSZAJĄCE PRZYCZEPNOŚĆ "NOWEGO" BETONU).
- PRĘTY NALEŻY WKLEJAĆ NA ODLEGŁOŚĆ MIN.250mm lub 150mm(kielich istniejącej stopy) ZA POMOCĄ SPECJALISTYCZNYCH KLEJÓW DEDYKOWANYCH DO WKLEJANIA PRĘTÓW ZBROJENIOWYCH.

ZBROJENIE SF.7

1:20

UWAGA:

- USYTYUOWANIE FUNDAMENTÓW WG RZUTU FUNDAMENTÓW.
- OTULINA WG TABELI.
- W STOPACH PRZED BETONOWANIEM NALEŻY OSADZIĆ KOTWY DO OSADZENIA SŁUPÓW STAŁOWYCH ORAZ STARTERY POD BELKI PODWALINOWE.
- FUNDAMENTY NALEŻY MONOLITYZOWAĆ Z BELKAMI PODWALINOWYMI ORAZ INNYMI ELEMENTAMI ŻELBETOWYMI – ŁAWY, ŚCIANY OPOROWE.
- MINIMALNY ZAKŁAD PRĘTÓW :50Ø
- PRZEJŚCIA I PRZEBIEGIA WG. RYS. INSTALACJI I ARCHITEKTURY.
- IZOLACJA PRZECIWLÓGOCIOWA WG. PROJEKTU ARCHITEKTURY.

POD WSZYSTKIE FUNDAMENTY WYKONAĆ PODŁEWKĘ Z BETONU PODKŁADOWEGO KLASY C8/10.

PRZED PRZYSTĄPIENIEM DO ZAMÓWIENIA STALI ZBROJENIOWEJ NALEŻY SPRAWDZIĆ ZESTAWIENIE STALI.

ELEMEN MATERIAL	FUNDAMENTY	STROPY	ŚCIANY	BELKI	SŁUPY
BETON	C25/30 W6	–	–	–	–
STAL	B500SP	–	–	–	–
KL. EKSP. ODPORNOŚĆ OGNIOWA	XC2	–	–	–	–
SCHEMAT:	OTULINA: FUNDAMENTY	OTULINA: STROPY	OTULINA: ŚCIANY	GÓRĄ DOŁEM	STRONAMI
	50	50	50	50/30	

INWESTOR:	Władysław Walendzewicz prowadzący działalność gospodarczą pod nazwą "Zakład Stolarsko-Tapicerski Władysław Walendzewicz" Mała Huta 1B, 16-402 Suwałki
INWESTYCJA:	Przebudowa oraz rozbudowa istniejącego budynku Zakładu Produkcji Mebli o część produkcyjną wraz z urządzeniami budowlanymi i infrastrukturą techniczną. Rozbiórka kolidujących elementów budynku i infrastruktury technicznej.
BIURO KONSTRUKCYJNE:	SDD PROJECT GROUP ul. Gen. Andersa 44 lok.226-227 15-113 Białystok kom. 602 213 419 krzysztof.wielgat@gmail.com wielgat@sdd-pg.pl

PROJEKT TECHNICZNY			
Zespół projektowy		Podpis	
PROJEKTOWAŁ:	mgr inż. Krzysztof Wielgat upr. nr. PDL/0082/PWVBK/18		
SPRAWDZIŁ:	inż. Marcin Peukert upr. nr. SKL/2841/POOK/10		
OPRACOWAŁA:	mgr inż. Martyna Modzelewska		
NAZWA RYS:	ZBROJENIE SF.7	SCHEMAT RZUTOWANIA 	
FORMAT RYS:	DATA:	SKALA:	NR RYSUNKU:
A2+	02.05.2023	1:20	SDD-511-PT-007

Wykorzystanie tej dokumentacji wymaga zgody autora projektu i wykupienia praw autorskich.
(Ustawa z dnia 4.02.1994r. Dz. U. nr 14 poz. 83)